

Bonne[®]
by Concassé.



MANUAL DE OPERACIÓN

Batidora planetaria



Es muy importante que usted y/o el operador del equipo lean cuidadosamente el contenido del presente manual de operación, mantenimiento y servicio.

Tabla de contenidos

3		Descripción general
3		Parámetros técnicos
5		Explosionado

Este manual de operación, servicio y mantenimiento contiene información relevante sobre la correcta instalación, uso y cuidado de la Batidora Planetaria y sus elementos, modelos:

- EBATB20



Es muy importante que usted y/o el operador del equipo lean cuidadosamente el contenido del presente manual de operación, mantenimiento y servicio.

Descripción general

La Batidora Planetaria se puede utilizar para amasar masa, mezclar rellenos y batir huevos. Con una estructura completa de transmisión por engranajes, puede funcionar sin problemas y de manera confiable. El usuario puede seleccionar la velocidad y el agitador adecuados entre velocidades múltiples y agitadores múltiples para lograr un efecto satisfactorio.

Todo el material de la batidora que entra en contacto con alimentos cumple con la norma higiénica estatal. Este equipo no sólo es aplicable a hoteles, restaurantes e incluso ciertas fábricas de alimentos, sino también a industrias químicas y de producción de medicamentos gracias a su apariencia satisfactoria, conveniencia y facilidad de operación, y alta eficiencia.

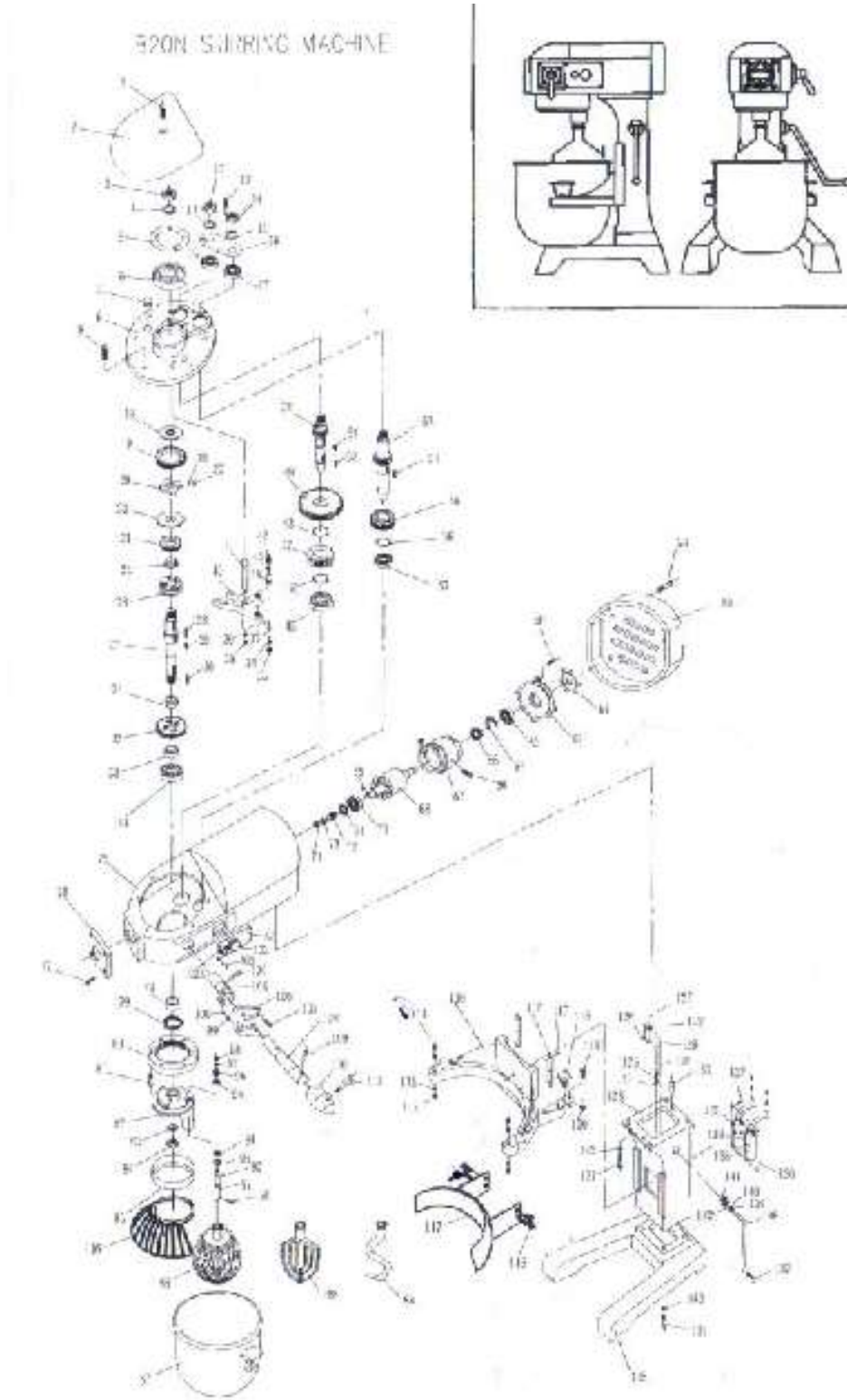
Parámetros técnicos

Modelo	EBATB20
Voltaje:	110 v/ 60 z
Tasa de energía:	1.1 kw
Capacidad:	20 dm ³
Velocidad de rotación del eje I:	105 r/min
Velocidad de rotación del eje II:	180 r/min
Velocidad de rotación del eje III:	425 r/min
Peso límite:	3,5 - 6 kg/hora
Dimensión total (largo*ancho*alto):	513 * 405 * 762 mm
Peso total:	65 kg



Es muy importante que usted y/o el operador del equipo lean cuidadosamente el contenido del presente manual de operación, mantenimiento y servicio.

Explosionado





Es muy importante que usted y/o el operador del equipo lean cuidadosamente el contenido del presente manual de operación, mantenimiento y servicio.

	Name	Drawing number	Amount
1	Screw M6X30	GB70	1
2	Cover	B20B-0049	1
3	Nut M12	GB6176	1
4	Washer 12	GB/T97	1
5	Bearing plate pinch ²	B20B-0030	1
6	Bearing 6203	GB/T276	1
7	Oil-Hole Cover		1
8	Bearingcap	B20B-0026	1
9	Screw M6X25	GB70	1
10	Bearing 6201	GB/T276	1
11	Washer 10	GB97	1
12	Nut M10	GB96170	1
13	Screw M4X8	GB818	7
14	Nut M10	GB96170	1
15	Washer 10	GB98	1
16	Bearing Plate Pinch ¹	B20B-0027	1
17	Bearing 6201	GB/T276	1
18	Cam Splint	B20B-0031	1
19	Gear Rin Z=47	B20B-0033	1
20	Cam	B20B-0032	1
21	Leaf Spring	B20B-0029	4
22	Cylindrical roller 8X16	B20B-0028	4
23	Cam Circle	B20B-0034	1
24	Gear Z=30	B20B-0035	1
25	Sliding Collar	B20B-0036	1
26	Conjugant	B20B-0040	1
27	Center Shaft	B20B-0037	1
28	Dowel 6X25	GB1096	1
29	Dowel 5X35	GB1096	2
30	Dowel 6X45	GB1096	1
31	Sliding Collar	B20B-0036	1
32	Gear Z=39	B20B-0041	1
33	Spacer Sleeve	B20B-0042	1
34	Bearing 6205	GB/T276	1
35	Regulating Nut	B20B-0072	1
36	Spring	B20B-0002	1
37	Fork contact	B20B-0071	1
38	Nut M10	GB/T41	1
39	Ring Washer 10	GB/T-93	1
40	Shift Fork	B20B-0039	1
41	Fork Shaft	B20B-0038	1
42	Regulating Nut	B20B-0072	1
43	Spring	B20B-0002	1
44	Fork contact	B20B-0071	1
45	Bearing 6201	GB/T276	1
46	Snap Spring 17	GB894	1
47	Gear Z=21	B20B-0021	1
48	Snap Spring 19	GB894	1
49	Gear Z=33	B20B-0014	1
50	Dowel 5X12	GB1096	1
51	Dowel 5X12	GB1096	1

	Name	Drawing number	Amount
52	Second Motion shaft Z=16	B20B-0022	1
53	Inputshaft Z=16	B20B-0025	1
54	Dowel 5X14	GB1096	1
55	Worm Z=29	B20B-0023	1
56	Snap Spring 19	GB894	1
57	Bearing 6201	GB/T276	1
58	Screw M5X50	GB70	4
59	Rear	B20B-0051	1
60	Screw M5X16	GB70	4
61	Motor Fan		1
62	Dake Cover	B20B-0075	1
63	Bearing 6204	GB276	1
64	Bottom Plate		1
65	Centrifugal Switch		1
66	Screw M6X30	GB818	1
67	Stator		1
68	Rotor		1
69	Dowel 3X25	GB1096	1
70	Bearing 6204	GB276	1
71	Oil Seal 17X35X10	HG4-692	1
72	Main Transmission Worm	B20B-0064	1
73	Ring Washer 10	GB/T-93	1
74	Nut M10	GB/T41	1
75	Case	B20B-0020	1
76	Viewport Cover	B20B-0024	1
77	Screw M5X15	GB/T818	4
78	Sleeve	B20B-0043	1
79	Oil Seal 30X45X10	HG4-692	1
80	Ring Gear Z=67	B20B-0046	1
81	Screw M6X25	GB/T70	6
82	Planetary Gear Holder	B20B-0048	1
83	Washer 16	GB/T97	1
84	Nut M16	GB/T6170	1
85	Ring	B20B-0047	1
86	Wire Whip	B20B-0015-031	
87	Charging barrel	B20B-0016	1
88	Dough mixer	B20B-0015-021	
89	Agitator	B20B-0015-011	
90	Straight Pin 8X25	GB/T117	1
91	Planetary Gearshaft	B20B-0045	1
92	Dowel 5X20	GB96170	1
93	Oil Seal 25X50X10	HG4-692	1
94	Bearing 6005	GB/T276	1
95	Bearing 6203	GB/T276	1
96	Planetary Gear Z=20	B20B-0044	1
97	Washer 12	GB/T95	1
98	Nut M12	GB/T41	1
99	Positioning Spring	B20B-0069	2
100	Steel Ball φ6	GB308	2
101	Label		1
102	Switch		1

	Name	Drawing number	Amount
102	Emergency stop		1
103	Screw M4X6	GB/T818	6
104	Conical Pin 4X20	GB/T117	1
105	Knee-Piece	B20B-0070	1
106	Locating Cover Plate	B20B-0068	1
107	Screw M6X11	GB/T819	4
108	Hinge Pin	B20B-0066	1
109	Conical Pin 4X20	GB/T117	1
110	Locating Sleeve	B20B-0065	1
111	Shiftfork Handle	B20B-0067	1
112	Nut M8	GB96170	2
113	Spring Washer 8	GB/T-93	2
114	Anchor Pin	B20G-0018	2
115	Barrel Holder	B20G-0003	1
116	Flat Clamp	B20G-0050	2
117	Screw M6X16	GB5780	6
118	Locking Pin	B20G-0019	2
119	Screw M6X20	GB5780	2
120	Washer 6	GB/T97	2
121	Screw M5X35	GB70	4
122	Ring Washer 8	GB/T-93	4
123	Guide pillar	B20G-0005	1
124	Nut M10	GB96170	1
125	Washer 10	GB97	1
126	Washer 10	GB97	1
127	Pin 4X10	GB119	1
128	Cam	B20F-0068	1
129	Cotter Pin	GB91	1
130	Lifeing Hook	B20F-0066	1
131	Straight Pin 8X16	GB/T119	2
132	Screw M4X8	GB/T818	4
133	Capacitor 150UF		1
134	Screw M6X15		1
135	Capacitor 25UF		1
136	Plate		1
137	Ball		1
138	Lifting Crank	B20F-0069	1
139	Sleeve	B20F-0069	1
140	Resilient Pin 4X25	GB879	1
141	Lifting Sleeve	B20F-0067	1
142	Screw M6X15	GB70	3
143	Ring Washer 10	GB/T-93	4
144	Screw M8X45		4
145	Footing	B20G-0001	1
146	Protective guard		1
147	Fixed crash		1
148	Screw M4X25	GB/T70	4

Bonne[®]
by Concassé[®]

Encuentra más detalles técnicos en:
www.bonne.mx