



# CATALOGO CARNICERÍA

Concassé.  
DE MÉXICO



Concassé®  
DE MÉXICO



Bonne®  
by Concassé.

Flambe®  
by Concassé

Concassé®

## BIENVENIDOS

Estamos en tiempo de retos y oportunidades, reconocemos que nos encontramos en una situación como ninguna otra en la que hemos podido salir a flote y levantarnos cada vez más unidos y más fuertes.

Sabemos que todos saldremos adelante apoyándonos y que cada uno de los logros obtenidos es en conjunto con ustedes. Por esto mismo en Concassé seguimos trabajando para llevar productos de la más alta calidad para todos nuestros distribuidores y clientes finales. Por ustedes es que nosotros seguimos creciendo y estamos extremadamente agradecidos en que nos permitan ser parte del crecimiento de cada uno de sus proyectos.

Les deseamos todo el éxito del mundo y nuevamente, mil gracias.

*"Nos levantamos para llegar más lejos"*

*Miguel A. Santos*  
**Miguel A. Santos**  
Director General

## SIERRAS



4

## MOLINOS



10

## CINTAS BANDA/CEDAZOS



14

## EMPACADORAS



17

## INSERTOS



20

## CUCHILLERÍA



23

## ACCESORIOS



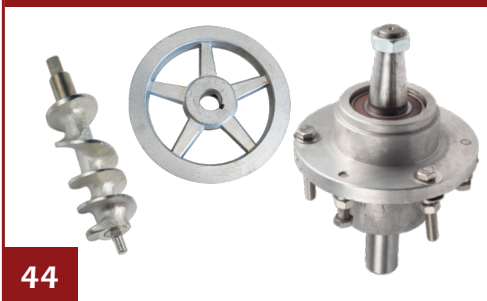
27

## BÁSCULAS



36

## REFACCIONES



44



**SIERRAS DE CARNE 295 AI ALTA VELOCIDAD**

CÓDIGO	DESCRIPCIÓN
ESIB295AIAV127	SIERRA DE CARNE ACERO INOXIDABLE 295 CM OPCIÓN AV 1.5 HP 127 V 1F
ESIB295AIAV220	SIERRA DE CARNE ACERO INOXIDABLE 295 CM OPCIÓN AV 1.5 HP 220 V 1F
ESIB295AIAV3HP3F	SIERRA DE CARNE ACERO INOXIDABLE 295 CM ALTA VELOCIDAD 3HP 220 3F
ESIB295AIAV3HP1F	SIERRA DE CARNE ACERO INOXIDABLE 295 Cm ALTA VELOCIDAD 3HP 220 1F
ESIB295AIAV5HP3F	SIERRA DE CARNE ACERO INOXIDABLE 295 Cm ALTA VELOCIDAD 5HP 220 3F

**Sierra 295 AI ALTA VELOCIDAD**

- Todas las partes de la sierra son de acero inoxidable, a excepción de la polea (Acero estañado).
- Interruptor en la puerta superior.
- Velocidad cinta: 32 mts/seg.
- Peso: 220kg
- Lavable a chorro de agua

**SIERRAS DE CARNE 305 AI ALTA VELOCIDAD**

CÓDIGO	DESCRIPCIÓN
ESIB305AIAV3HP3F	SIERRA DE CARNE ACERO INOXIDABLE 305 CM ALTA VELOCIDAD 3HP 220 3F
ESIB305AIAV3HP1F	SIERRA DE CARNE ACERO INOXIDABLE 305 CM ALTA VELOCIDAD 3HP 220 1F
ESIB305AIAV5HP3F	SIERRA DE CARNE ACERO INOXIDABLE 305 CM ALTA VELOCIDAD 5HP 220 3F

**Sierra 305 AI ALTA VELOCIDAD**

La Sierra 305 está construida en acero inoxidable. Es ideal para áreas de alto requerimiento como supermercados, carnicerías de alto volumen, restaurantes, etc.

- Peso: 220 Kg.
- Suministro de Voltaje de 220v (3)
- Longitud de la Cinta de 120" / 305cm
- Plancha móvil de 8 ruedas
- Opción de frenar el carro en cualquier punto
- Bisteckeador con construcción en acero inoxidable 7" (17.8cm) x 16 1/2" (42cm)
- Lavable a chorro de agua

Es fácil de desarmar y limpiar, sin necesidad de utilizar herramientas.



ESIB295AI-



ESIB295AC-



## SIERRAS DE CARNE 295 AI

CÓDIGO	DESCRIPCIÓN
ESIB295AI127	SIERRA AI 295CM 1.5HP 127V ECO 1F
ESIB295AI220	SIERRA AI 295CM 1.5HP 220 V ECO 1F
ESIB295AI3HP3F	SIERRA AI 295CM 3HP 220 V ECO 3F
ESIB295AI5HP3F	SIERRA AI 295CM 5HP 220 V ECO 3F

## SIERRAS 295

1.5HP	3HP	5HP
1F	1F y 3F	3F

Con protección. (Contactor, relevador)

- Interruptor: Arranque / paro
- Cinta banda: 295 cm, (116")
- Peso: 182 Kg.
- Velocidad cinta: 16 mts./seg.
- Fabricación poleas: Hierro colado Pintura grado alimenticio
- Patas ajustables hasta 2" altura
- Fácil desmontaje para limpieza sin utilizar herramientas
- Refacciones y componentes disponibles de inmediato
- Sistema de tensor automático dando la tensión correcta de la cinta, alargando la vida de esta.
- Capacidad de corte 13 7/8" (35.2 cm) ancho X 17" (43.2 cm) alto X 21" (53.4 cm) longitud.
- Carro movable 16 3/4" (42.5 cm) X 20 1/2" (52.2 cm) largo, con ruedas inyectadas dando estabilidad.
- Mesa fija 17 3/4" (44 cm) X 37" (94 cm), proporcionando un espacio para apilar el producto.
- Regulador de corte en acero inoxidable, 7" (17.8 cm) X 16 1/2" (42 cm), con bloqueo de perilla que permite ajustar el grosor del corte deseado y el retiro rápido de los cortes para ser apilados.
- Guarda de seguridad ajustable, que protege la parte expuesta de la cinta banda
- **No lavable a chorro de agua**

## SIERRAS DE CARNE 295 AC

CÓDIGO	DESCRIPCIÓN
ESIB295AC127	SIERRA AC PINTADO 295 1.5HP 127V
ESIB295AC220	SIERRA AC PINTADO 295 1.5HP 220V
ESIB295AC3HP3F	SIERRA AC PINTADO 295 3HP 220V
ESIB295AC5HP3F	SIERRA AC PINTADO 295 5HP 220V

### Sierra 295 AC

- Construcción robusta en Acero al Carbón, sus espesores brindan un uso resistente, pintura grado alimenticio.
- Partes en contacto con el alimento en acero inoxidable.

### Sierra 295 AI

- Construcción robusta en Acero Inoxidable, con tornillería en acero inoxidable.
- Polea pintada

## Sierra 142

- Construcción Robusta en acero inoxidable marco abierto, ideal para áreas de alto requerimiento.
- Lavable a chorro de agua
- Interruptor Arranque- paro con paro de emergencia
- Control de tensión accesible y automático.
- Patas ajustables 3" de altura
- Poleas desmontables con doble ceja
- Amplia charola de desperdicio
- Guía superior e inferior con carburo tungsteno alargando la vida
- Interruptor magnético con protección térmica para sobrecargas de tensión.
- Mesa fija en dos partes con opción a rampa.
- Exclusiva Mesa móvil en dos partes (opcional)
- Carro móvil desplazamiento por medio de ocho ruedas dando una mejor estabilidad.

### SIERRAS DE CARNE 142 ACERO INOXIDABLE

CÓDIGO	DESCRIPCIÓN
ESIB360AI3HP1F	SIERRA DE CARNE ACERO INOXIDABLE 360 CM (142") 3HP 220 1F
ESIB360AI3HP3F	SIERRA DE CARNE ACERO INOXIDABLE 360 CM (142") 3HP 220 3F
ESIB360AI5HP3F	SIERRA DE CARNE ACERO INOXIDABLE 360 CM (142") 5HP 220 3F



## SIERRAS DE CARNE 126 ACERO INOXIDABLE

CÓDIGO	DESCRIPCIÓN
ESIB320AI3HP1F	SIERRA DE CARNE ACERO INOXIDABLE 320 CM (126") 3HP 220 1F
ESIB320AI3HP3F	SIERRA DE CARNE ACERO INOXIDABLE 320 CM (126") 3HP 220 3F
ESIB320AI5HP3F	SIERRA DE CARNE ACERO INOXIDABLE 320 CM (126") 5HP 220 3F

## Sierra 126

- Construcción Robusta en acero inoxidable, estructura abierta, ideal para áreas de alto requerimiento
- Lavable a chorro de agua
- Interruptor Arranque - paro, con paro de emergencia
- Control de tensión accesible y automático.
- 3" de ajuste en las 4 patas.
- Poleas desmontables e intercambiables.
- Amplia charola de desperdicio.
- Mesa fija en dos partes con opción de rampa.
- Interruptor magnético con protección térmica de sobrecarga.
- Motor 3 hp trifásico (línea) opcional 1.5 hp y 5 hp.
- Cinta banda 126"
- Capacidad corte 13 ¾" ancho X 20" alto X 20 ½" largo
- Velocidad 16 mts./seg.



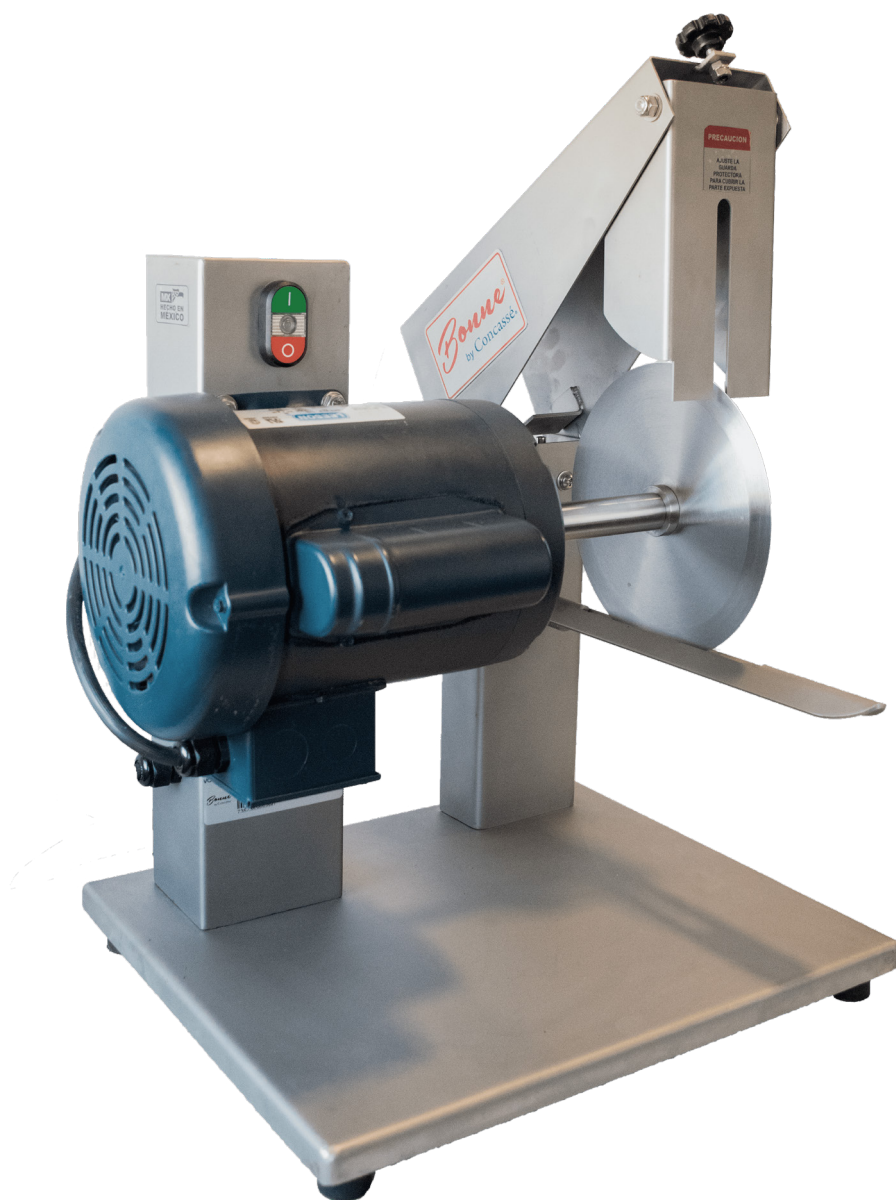


## CORTADORA DE POLLO

- Cuchilla de larga duración fabricada en acero al cromo,
- Cortes precisos con la guía en acero inoxidable
- Inter Lock para la seguridad del usuario
- Fabricada para uso continuo
- Motor 3/4 HP

### Especificaciones Técnicas

<b>Motor</b>	<b>3/4</b>	<b>373 Watts</b>
<b>Voltaje</b>	<b>115 220</b>	<b>VAC</b>
<b>Corriente</b>	<b>7.2 Amp 4.1 Amp</b>	<b>115 V 220 V</b>
<b>Frecuencia</b>	<b>60 o 50 (1*)</b>	<b>Hz</b>
<b>Peso Neto</b>	<b>23 Kg</b>	
<b>Peso con empaque</b>	<b>25 Kg</b>	



### CORTADORA DE POLLO

#### CÓDIGO DESCRIPCIÓN

<b>ESPB20A110</b>	<b>CORTADORA DE POLLO 200mm CUCHILLA (8") AI MOTOR 3/4 HP 110V</b>
<b>ESPB20A1220</b>	<b>CORTADORA DE POLLO 200mm CUCHILLA (8") AI MOTOR 3/4 HP 220V</b>





## MOLINOS DE CARNE 32 AC

CÓDIGO	DESCRIPCIÓN
EMOB32AC220	MOLINO 32 ACERO ESTAÑADO 3HP 220V 1F
EMOB32AC2203F	MOLINO 32 ACERO ESTAÑADO 3HP 220V 3F
EMOB32AC5HPP3F	MOLINO DE CARNE 32 MOTOR DE 5HP 220V 3F CON PEDESTAL

## MOLINOS DE CARNE 32 AI

CÓDIGO	DESCRIPCIÓN
EMOB32AI220	MOLINO DE CARNE 32 MOTOR DE 3HP 220V 1F
EMOB32AI2203F	MOLINO DE CARNE 32 MOTOR DE 3HP 220V 3F
EMOB32AI220P	MOLINO DE CARNE 32 MOTOR DE 3HP 220V 3F
EMOB32AI5HPP3F	MOLINO DE CARNE 32 MOTOR DE 5HP 220V 3F CON PEDESTAL



### Molino 32 3hp

- Gabinete y charola de Acero Inoxidable.
- Cabezal, tuerca y gusano en Acero Estañado.
- Capacidad de molienda de 1500 kg/h.
- Motor 3hp.
- Voltaje de 220v, trifásico y 220v monofásico
- Sistema de transmisión por engranes helicoidales.
- Acoplamiento de gusano no requiere arandela de desgaste.
- Medida de charola de 75x 40x 8cm.



### Molino 32 3hp AI

- Gabinete y charola de Acero Inoxidable.
- Cabezal, tuerca y gusano en Acero Inoxidable.
- Capacidad de molienda de 1500 kg/h.
- Motor 3hp.
- Voltaje de 220v, trifásico y 220v monofásico
- Sistema de transmisión por engranes helicoidales.
- Acoplamiento de flecha-motor sin buje.

## MOLINOS DE CARNE 22 AC

CÓDIGO	DESCRIPCIÓN
EMOB22AC127	MOLINO 22 ACERO ESTAÑADO 2HP 110V
EMOB22AC220	MOLINO 22 ACERO ESTAÑADO 2HP 220V

## MOLINOS DE CARNE 22 AI

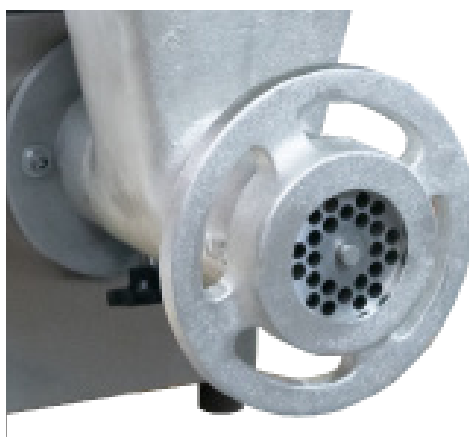
CÓDIGO	DESCRIPCIÓN
EMOB22AI127	MOLINO 22 AI 2HP 127V
EMOB22AI220	MOLINO 22 AI 2HP 220V

### Molino 22 2hp

- Gabinete y charola de Acero Inoxidable.
- Cabezal, tuerca y gusano en Acero Estañado.
- Capacidad de molienda de 800 kg/h.
- Motor 2hp.
- Voltaje de 110v y 220v, monofásico.
- Sistema de transmisión por engranes helicoidales.
- Acoplamiento de gusano no requiere arandela de desgaste.
- Medida de charola de 75x 40x 8cm.

### Molino 22 2hp AI

- Gabinete y charola de Acero Inoxidable.
- Cabezal, tuerca y gusano en Acero Inoxidable.
- Capacidad de molienda de 800 kg/h.
- Motor 2hp.
- Voltaje de 110v y 220v, monofásico.
- Sistema de transmisión por engranes helicoidales.
- Acoplamiento de gusano no requiere arandela de desgaste.
- Medida de charola de 75x 40x 8cm.



EMB22AI-



## EMBUTIDOR DE SALCHICHAS MANUAL

CÓDIGO	DESCRIPCIÓN
EEMB3	EMBUTIDOR VERTICAL 3 LTS
EEMB5	EMBUTIDOR VERTICAL 5 LTS
EEMB7	EMBUTIDOR VERTICAL 7 LTS

## EMBUTIDOR DE SALCHICHAS ELECTRICO

CÓDIGO	DESCRIPCIÓN
EEMB10	EMBUTIDOR VERTICAL 10 LTS
EEMB15	EMBUTIDOR VERTICAL 15 LTS

### Embutidor manual

- Fabricado en Acero Inoxidable
- Capacidad de 3, 5 y 7 litros
- Diseño vertical para ahorrar espacio.
- Incluye embudos de 15, 22, 30 y 38 mm.



EEMB3

EEMB10



### Embutidor eléctrico

- Fabricado en Acero Inoxidable
- Capacidad de 10 y 15 litros.
- Diseño vertical
- Regulador de velocidad de descenso del pistón.
- Paro de Emergencia
- Alimentación 110v
- Incluye embudos de 15, 22, 30 y 38 mm.



## CINTA BANDA ESTANDAR

CÓDIGO	DESCRIPCIÓN
BCB322L	CINTA BANDA 322
BCB325L	CINTA BANDA 325
BCB422L	CINTA BANDA 422
BCB425L	CINTA BANDA 425

## Somos fabricantes

### Cinta banda para corte de carne

- Menos Merma
- Mejores Cortes
- Calidad Americana
- MÁS Utilidad
- MÁS Rendimiento
- MÁS Confianza



### CARACTERISTICAS GENERALES

ESPESOR	22 MILESIMAS	25 MILESIMAS
# DIENTES / PULGADA	3 DIENTES Y 4 DIENTES	3 DIENTES Y 4 DIENTES
ANCHO	5/8 PULGADAS (1.6 CM)	5/8 PULGADAS (1.6 CM)
MEDIDAS	LAS REQUERIDAS	
APLICACIONES DE CORTE	ALTA DEMANDA DE CORTE, BAJA MERMA, GRAN RESISTENCIA AL DESGASTE, PRECIO COMPETITIVO.	

- \*Fabricamos la medida que necesites
- \*Compatible con otras marcas

## Nomenclatura

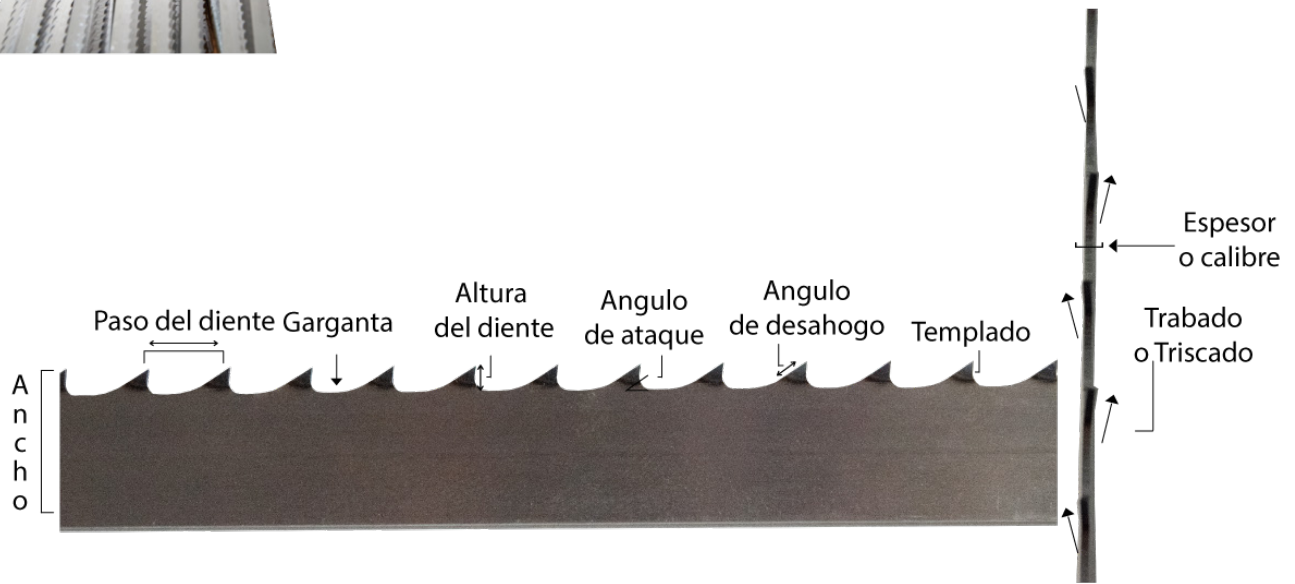


**116"** ← Medida de cinta

**-322** ← Dientes x pulgada

**Calibre**

Dientes	3	4
Espeor	.22	.25
	<b>322</b>	<b>422</b>
	<b>325</b>	<b>425</b>



## CEDAZOS AI

CÓDIGO	DESCRIPCIÓN
BCD12P12	CEDAZO 12 PERF 1/2"
BCD12P14	CEDAZO 12 PERF 1/4"
BCD12P18	CEDAZO 12 PERF 1/8"
BCD12P316	CEDAZO 12 PERF 3/16"
BCD12P34	CEDAZO 12 PERF 3/4"
BCD12P38	CEDAZO 12 PERF 3/8"
BCD12P58	CEDAZO 12 PERF 5/8"
BCD22P12	CEDAZO 22 PERF 1/2"
BCD22P14	CEDAZO 22 PERF 1/4"
BCD22P18	CEDAZO 22 PERF 1/8"
BCD22P316	CEDAZO 22 PERF 3/16"
BCD22P34	CEDAZO 22 PERF 3/4"
BCD22P38	CEDAZO 22 PERF 3/8"
BCD22P58	CEDAZO 22 PERF 5/8"
BCD22PK3	CEDAZO 22 PERF RIÑON (3) "
BCD32P1	CEDAZO 32 PERF 1"
BCD32P12	CEDAZO 32 PERF 1/2"
BCD32P14	CEDAZO 32 PERF 1/4"
BCD32P18	CEDAZO 32 PERF 1/8"
BCD32P316	CEDAZO 32 PERF 3/16"
BCD32P34	CEDAZO 32 PERF 3/4"
BCD32P38	CEDAZO 32 PERF 3/8"
BCD32P58	CEDAZO 32 PERFORACIO 5/8"



## CARACTERÍSTICAS CEDAZOS

MEDIDAS MOLINO	12	22	32
ESPESOR	8MM	9MM	12MM
PERFORACIONES	1/8, 3/16, 1/4 3/8, 1/2, 5/8, 3/4	1/8, 3/16, 1/4, 3/8, 1/2, 5/8, 3/4, RIÑON	1/8, 3/16, 1/4, 3/8, 1/2, 5/8, 3/4, 1"

## NAVAJAS AI

CÓDIGO	DESCRIPCIÓN
BNI12	NAVAJA INOXIDABLE TIPO ITALIANA 12
BNI22	NAVAJA INOXIDABLE TIPO ITALIANA 22
BNLV12	NAVAJA LARGA VIDA 12 D2 ACERO INOXIDABLE
BNLV22	NAVAJA LARGA VIDA 22 D2 ACERO INOXIDABLE
BNLV32	NAVAJA LARGA VIDA 32 D2 ACERO INOXIDABLE
BNIR12	NAVAJA INOXIDABLE RECTA 12 D2
BNIR22	NAVAJA INOXIDABLE RECTA 22 D2
BNIR32	NAVAJA INOXIDABLE RECTA 32 D2



NAVAJA TIPO ITALIANA



NAVAJA DE LARGA VIDA  
(PASTILLAS SOLDADAS D2)



NAVAJA INOXIDABLE RECTA  
(UNA SOLA PIEZA)

## MODELOS DE NAVAJAS

MEDIDAS MOLINO	12	22	32
TIPO DE NAVAJA	ITALIANA	ITALIANA	LARGA VIDA
	LARGA VIDA	LARGA VIDA	INOX. RECTA
	INOX. RECTA	INOX. RECTA	







ESEV20P

## EMPACADORA

**CÓDIGO**      **DESCRIPCIÓN**

ESEV20M      EMPACADORA AL VACÍO BONNE 20M3/HR DE MESA

ESEV20P      EMPACADORA AL VACÍO BONNE 8M3/HR DE PISO

ESEV8M        EMPACADORA AL VACÍO BONNE 8M3/HR DE MESA



ESEV20P



ESEV20P



EBEME818



EEBM818



EEBP818

## EMPLAYADORA

CÓDIGO	DESCRIPCIÓN
EBEME818	EMPLAYADORA ECONÓMICA DE ACERO INOXIDABLE
EEBM818	EMPLAYADORA DE MESA PARA USO RUDO
EEBP818	EMPLAYADORA INDUSTRIAL DE PISO

### EMPLAYADORA

- Utiliza rollos de 8" y 18".
- Control de Temperatura.
- Barra de corte de película.
- Voltaje 110v, 300w.
- Fabricada en Acero Inoxidable.
- Fácil montaje.
- Operación simple y rápida.
- Protección para prevenir quemaduras.

### EMPLAYADORA DE USO RUDO

- Utiliza rollos de 8" y 18".
- Control de temperatura
- Barra de corte de película.
- Voltaje de 110v, 300w.
- Cuerpo fabricado con placa de aluminio para resistencia al USO RUDO.
- Plancha y cubierta fabricada de Acero Inoxidable. Sistema de fácil montaje.
- Operación simple y rápida
- Protección para prevenir quemaduras, no quemar al tacto.
- No emite vapores dañinos para el operador.

### EMPLAYADORA DE PISO PARA USO RUDO

- Utiliza rollos de 8" y 18".
- Voltaje 110v, 300w.
- Fabricada en Acero Inoxidable.
- Sistema de corte y sellado de USO RUDO
- Operación simple y rápida
- Protección para prevenir quemaduras, no quemar al tacto.
- No emite vapores dañinos para el operador.
- Accesorios disponibles:
  - Mesa y laterales disponibles
  - Báscula Etiquetadora



## Insertos Concassé

### INSERTOS DE ACERO INOXIDABLE CONCASSE


CÓDIGO	DESCRIPCIÓN
MCI241102	INSERTO ENTERO 1"
MCI241104	INSERTO ENTERO 1.5"
MCI241106	INSERTO ENTERO 2.5"
MCI241110	INSERTO ENTERO 4"
MCI241115	INSERTO ENTERO 6"
MCI241120	INSERTO ENTERO 8"
MCI241202	INSERTO MEDIO 1"
MCI241204	INSERTO MEDIO 1.5"
MCI241206	INSERTO MEDIO 2.5"
MCI241210	INSERTO MEDIO 4"
MCI241215	INSERTO MEDIO 6"
MCI241220	INSERTO MEDIO 8"
MCI241302	INSERTO TERCIO 1"
MCI241304	INSERTO TERCIO 1.5"
MCI241306	INSERTO TERCIO 2.5"
MCI241310	INSERTO TERCIO 4"
MCI2413115	INSERTO ESPECIAL NIEVE
MCI241315	INSERTO TERCIO 6"
MCI241320	INSERTO TERCIO 8"
MCI241402	INSERTO CUARTO 1"
MCI241406	INSERTO CUARTO 2.5"
MCI241410	INSERTO CUARTO 4"
MCI241415	INSERTO CUARTO 6"
MCI241420	INSERTO CUARTO 8"
MCI241602	INSERTO SEXTO 1"
MCI241606	INSERTO SEXTO 2.5"
MCI241610	INSERTO SEXTO 4"
MCI241615	INSERTO SEXTO 6"
MCI241620	INSERTO SEXTO 8"
MCI241902	INSERTO NOVENO 1"
MCI241906	INSERTO NOVENO 2.5"
MCI241910	INSERTO NOVENO 4"
MCI241915	INSERTO NOVENO 6"
MCI242306	INSERTO DOS TERCIOS 2.5"
MCI242310	INSERTO DOS TERCIOS 4"
MCI242315	INSERTO DOS TERCIOS 6"
MCI242406	INSERTO DOS CUARTOS 2.5"
MCI242410	INSERTO DOS CUARTOS 4"
MCI242415	INSERTO DOS CUARTOS 6"

### TAPAS DE ACERO INOXIDABLE CONCASSE

CÓDIGO	DESCRIPCIÓN
MCT241100	TAPA ENTERA
MCT241200	TAPA DE MEDIO
MCT241300	TAPA DE TERCIO
MCT241400	TAPA DE CUARTO
MCT241600	TAPA DE SEXTO
MCT241900	TAPA DE NOVENO
MCT242300	TAPA DE DOS TERCIOS
MCT242400	TAPA DE DOS CUARTOS
MCTA241100	TAPA ENTERA RANURADA
MCTA241200	TAPA DE MEDIO RANURADA
MCTA241300	TAPA DE TERCIO RANURADA
MCTA241400	TAPA DE CUARTO RANURADA
MCTA241600	TAPA DE SEXTO RANURADA
MCTA241900	TAPA DE NOVENO RANURADA

## Certificación NSF



**Insertos Concassé**  
 -Hechos en México   
 -Calibre 24  
 -Acero Inoxidable  
 -Esquinas reforzadas para un mejor agarre y transporte de insertos.  
 -Anti-Jam: Proporcionando un mejor apilado de los insertos y facilidad al des-apilar

MCI241110



MCI241206



MCI241310



MCI241610



MCI241415



MCI241906



MCTA241400



## Insertos Panforte

### INSERTOS DE ACERO INOXIDABLE PANFORTE

CÓDIGO	DESCRIPCIÓN
PFI241102	INSERTO ENTERO 1" (PANFORTE)
PFI241104	INSERTO ENTERO 1.5" (PANFORTE)
PFI241106	INSERTO ENTERO 2.5" (PANFORTE)
PFI241110	INSERTO ENTERO 4" (PANFORTE)
PFI241115	INSERTO ENTERO 6" (PANFORTE)
PFI241202	INSERTO MEDIO 1" (PANFORTE)
PFI241204	INSERTO MEDIO 1.5" (PANFORTE)
PFI241206	INSERTO MEDIO 2.5" (PANFORTE)
PFI241210	INSERTO MEDIO 4" (PANFORTE)
PFI241215	INSERTO MEDIO 6" (PANFORTE)
PFI241302	INSERTO TERCIO 1" (PANFORTE)
PFI241304	INSERTO TERCIO 1.5" (PANFORTE)
PFI241306	INSERTO TERCIO 2.5" (PANFORTE)
PFI241310	INSERTO TERCIO 4" (PANFORTE)
PFI241315	INSERTO TERCIO 6" (PANFORTE)
PFI241402	INSERTO CUARTO 1" (PANFORTE)
PFI241406	INSERTO CUARTO 2.5" (PANFORTE)
PFI241410	INSERTO CUARTO 4" (PANFORTE)
PFI241415	INSERTO CUARTO 6" (PANFORTE)
PFI241602	INSERTO SEXTO 1" (PANFORTE)
PFI241606	INSERTO SEXTO 2.5" (PANFORTE)
PFI241610	INSERTO SEXTO 4" (PANFORTE)
PFI241615	INSERTO SEXTO 6" (PANFORTE)
PFI241902	INSERTO NOVENO 1" (PANFORTE)
PFI241906	INSERTO NOVENO 2.5" (PANFORTE)
PFI241910	INSERTO NOVENO 4" (PANFORTE)

### TAPAS DE ACERO INOXIDABLE PANFORTE

CÓDIGO	DESCRIPCIÓN
PFT241100	TAPA ENTERA
PFT241200	TAPA MEDIO
PFT241300	TAPA TERCIO
PFT241400	TAPA CUARTO
PFT241600	TAPA SEXTO
PFT241900	TAPA NOVENO
PFTA241100	TAPA ENTERA RANURADA
PFTA241200	TAPA MEDIO RANURADA
PFTA241300	TAPA TERCIO RANURADA
PFTA241400	TAPA CUARTO RANURADA
PFTA241600	TAPA SEXTO RANURADA
PFTA241900	TAPA NOVENO RANURADA

## Insertos Panforte

-Hecho en México

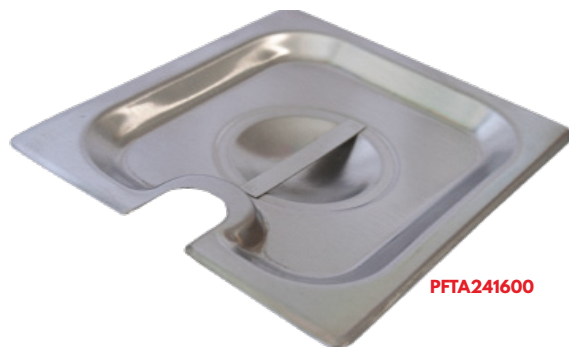
-Calibre 24

-Acero Grado alimenticio

-Acabado liso



PFT241300



PFTA241600



*Bonne*  
by Concassé.



MCCCHEF12R



MCCCHEF08B



MCCCHEF10AM



MCCCHEF10



MCCCHEF14



MCCFCHEF10



MCCFM05



MCCMM04



MCCMP04R



MCCMP04



MCCMM05



MCCMM05R

## CUCHILLO CHEF

CÓDIGO	DESCRIPCIÓN
MCCCHEF06	CUCHILLO CHEF 6", BLANCO
MCCCHEF08R	CUCHILLO CHEF 8", ROJO
MCCCHEF08AM	CUCHILLO CHEF 8", AMARILLO
MCCCHEF08V	CUCHILLO CHEF 8", VERDE
MCCCHEF08A	CUCHILLO CHEF 8", AZUL
MCCCHEF08	CUCHILLO CHEF 8", BLANCO
MCCCHEF08C	CUCHILLO CHEF 8", CAFÉ
MCCCHEF08B	CUCHILLO CHEF 8", BEIGE
MCCCHEF08N	CUCHILLO CHEF 8", NEGRO
MCCCHEF10R	CUCHILLO CHEF 10", ROJO
MCCCHEF10AM	CUCHILLO CHEF 10", AMARILLO
MCCCHEF10VDE	CUCHILLO CHEF 10", VERDE
MCCCHEF10A	CUCHILLO CHEF 10", AZUL
MCCCHEF10	CUCHILLO CHEF 10", BLANCO
MCCCHEF10C	CUCHILLO CHEF 10", CAFÉ
MCCCHEF10BGE	CUCHILLO CHEF 10", BEIGE
MCCCHEF10N	CUCHILLO CHEF 10", NEGRO
MCCCHEF12R	CUCHILLO CHEF 12", ROJO
MCCCHEF12AM	CUCHILLO CHEF 12", AMARILLO
MCCCHEF12V	CUCHILLO CHEF 12", VERDE
MCCCHEF12A	CUCHILLO CHEF 12", AZUL
MCCCHEF12	CUCHILLO CHEF 12", BLANCO
MCCCHEF12C	CUCHILLO CHEF 12", CAFÉ
MCCCHEF12B	CUCHILLO CHEF 12", BEIGE
MCCCHEF12N	CUCHILLO CHEF 12", NEGRO
MCCCHEF14	CUCHILLO CHEF 14", BLANCO

## CUCHILLO FORJADO

CÓDIGO	DESCRIPCIÓN
MCCFCHEF08	CUCHILLO CHEF 08" FORJADO
MCCFCHEF10	CUCHILLO CHEF 10" FORJADO
MCCFCHEF12	CUCHILLO CHEF 12" FORJADO
MCCFM05	CUCHILLO PARA CARNE FORJADO 5"

## CUCHILLOS DE MESA

CÓDIGO	DESCRIPCIÓN
MCCMM04	CUCHILLO MESA SIERRA 4" MADERA
MCCMM05	CUCHILLO MESA CORTE FINO 5" MADERA
MCCMM05R	CUCHILLO MESA CORTE FINO 5" MADERA PUNTA REDONDA
MCCMP04	CUCHILLO MESA SIERRA 4" PLÁSTICO EMPAQUE BLISTER
MCCMP04SB	CUCHILLO MESA SIERRA 4" PLÁSTICO SIN BLISTER
MCCMP04R	CUCHILLO MESA SIERRA 4" M PLÁSTICO PUNTA REDONDA BLISTER
MCCMP04RSB	CUCHILLO MESA SIERRA 4" M PLÁSTICO PUNTA RED SIN BLISTER

\*EL TAMAÑO DE LAS IMAGENES SON DE REFERENCIA Y NO REPRESENTAN EL TAMAÑO REAL



## CUCHILLO CARNICERO

CÓDIGO	DESCRIPCIÓN
MCCCAR08	CUCHILLO 8", BLANCO
MCCCAR10	CUCHILLO 10", BLANCO
MCCCAR12	CUCHILLO 12", BLANCO

## CUCHILLO BISTECERO RECTO

CÓDIGO	DESCRIPCIÓN
MCCBISR08	CUCHILLO RECTO 8", BLANCO
MCCBISR10	CUCHILLO RECTO 10", BLANCO
MCCBISR12	CUCHILLO RECTO 12", BLANCO

## CUCHILLO BISTECERO CURVO

CÓDIGO	DESCRIPCIÓN
MCCBIS08	CUCHILLO CURVO 8", BLANCO
MCCBIS10	CUCHILLO CURVO 10", BLANCO
MCCBIS12	CUCHILLO CURVO 12", BLANCO

## CUCHILLO DESLONJADOR

CÓDIGO	DESCRIPCIÓN
MCCDESL06	CUCHILLO DESLONJADOR 6", BLANCO

## CUCHILLO DESHUESADOR

CÓDIGO	DESCRIPCIÓN
MCCDESH06	CUCHILLO DESHUESADOR RECTO 6", BLANCO

## CUCHILLO CECINERO

CÓDIGO	DESCRIPCIÓN
MCCCE18	CUCHILLO CECINERO 18"
MCCCE18T	CUCHILLO CECINERO 18" TROQUELADO

## CUCHILLO FILETERO

CÓDIGO	DESCRIPCIÓN
MCCFIL08	CUCHILLO FILETERO 8", BLANCO

## HACHAS

CÓDIGO	DESCRIPCIÓN
MCHP080	HACHA PLÁSTICO 8" USO RUDO
MCHP060	HACHA PLÁSTICO 6" USO RUDO
MCHM060	HACHA MADERA 6" COCINA
MCHC060	HACHA TIPO CHINA 6"

## CUCHILLO DOBLE MANGO

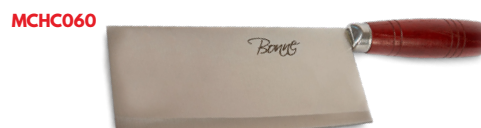
CÓDIGO	DESCRIPCIÓN
MCCQUE15	CUCHILLO DOBLE MANGO QUESO 15", AI

## CUCHILLO FORMADOR / MODEADOR

CÓDIGO	DESCRIPCIÓN
MCCMON03C	CUCHILLO FORMADOR 3", NEGRO
MCCMON03R	CUCHILLO MONDEADOR 3", BLANCO

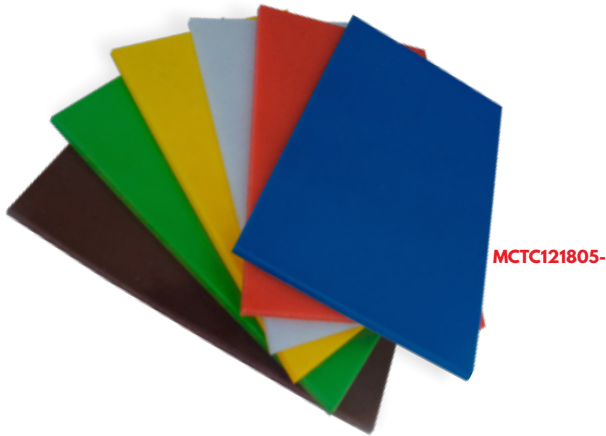
## CUCHILLO PANADERO

CÓDIGO	DESCRIPCIÓN
MCCPAN08	CUCHILLO PANADERO CON SIERRA 08" BLANCO
MCCPAN10	CUCHILLO PANADERO CON SIERRA 10" BLANCO
MCCPAN12	CUCHILLO PANADERO CON SIERRA 12" BLANCO



### Hacha

- Mango de madera
- Cuchilla de acero inoxidable
- Peso general de 500 gr aproximadamente
- Apto para lavavajillas



- Mariscos
- Frutas y verduras
- Carne roja
- Carne cocinadas
- Panadería y lácteos
- Aves

**¡PREGUNTA POR LAS TABLAS DE CORTE HECHAS A LA MEDIDA!**

### TABLAS DE CORTAR

CÓDIGO	DESCRIPCIÓN
MCTC121805A	TABLA (12" X 18" X 1/2"), AZUL
MCTC121805AM	TABLA (12" X 18" X 1/2"), AMARILLO
MCTC121805B	TABLA (12" X 18" X 1/2"), BLANCO
MCTC121805C	TABLA (12" X 18" X 1/2"), CAFÉ
MCTC121805R	TABLA (12" X 18" X 1/2"), ROJO
MCTC121805V	TABLA (12" X 18" X 1/2"), VERDE
MCTC12181B	TABLA (12" X 18" X 1"), BLANCO
MCTC12181V	TABLA (12" X 18" X 1"), VERDE
MCTC12181R	TABLA (12" X 18" X 1"), ROJO
MCTC152005A	TABLA (15" X 20" X 1/2"), AZUL
MCTC152005AM	TABLA (15" X 20" X 1/2"), AMARILLO
MCTC152005B	TABLA (15" X 20" X 1/2"), BLANCO
MCTC152005C	TABLA (15" X 20" X 1/2"), CAFÉ
MCTC152005R	TABLA (15" X 20" X 1/2"), ROJO
MCTC152005V	TABLA (15" X 20" X 1/2"), VERDE
MCTC182405B	TABLA (18" X 24" X 1/2"), BLANCO
MCTC182405V	TABLA (18" X 24" X 1/2"), VERDE
MCTC182405R	TABLA (18" X 24" X 1/2"), ROJO
MCTC182405A	TABLA (18" X 24" X 1/2"), AZUL
MCTC182405C	TABLA (18" X 24" X 1/2"), CAFÉ
MCTC182405AM	TABLA (18" X 24" X 1/2"), AMARILLO
MCTC18241B	TABLA (18" X 24" X 1"), BLANCO
MCTC944805B	TABLA DE CORTE (94" X 48" X 1/2") BLANCA

\*CORTAMOS LA TABLA A SU MEDIDA

### TABLAS DE CORTAR REDONDAS

CÓDIGO	DESCRIPCIÓN
MCTC12X1RB	TABLA REDONDA BLANCA, 12" DIÁMETRO, 1" ESPESOR
MCTC12X2RB	TABLA REDONDA BLANCA, 12" DIÁMETRO, 2" ESPESOR
MCTC15X1RB	TABLA REDONDA BLANCA, 15" DIÁMETRO, 1" ESPESOR

MCTC12X2RB



#### Tablas de corte

- Tablas codificadas por colores.
- Polipropileno
- NSF
- No absorben ni mantienen malos olores.

MCCPA01



MCC120







BCB1022L24



ESREFGAN45



MCCA



MCGACAIM



MCGACTM

MCACCEMBAI04



MCTXDEL2539

MCACCLIMP



## AFILADORES

CÓDIGO	DESCRIPCIÓN
MCC100	CHAIRA REDONDA 10", ACERO ALTO CROMO
MCC120	CHAIRA REDONDA 12", ACERO ALTO CROMO
MCC140	CHAIRA REDONDA 14", ACERO ALTO CROMO
MCCA	AFILADOR MANUAL NEGRO
MCCPA01	PIEDRA DE AFILAR (8" X 2" X 1")

## GUANTES ANTICORTE (PIEZA)

CÓDIGO	DESCRIPCIÓN
MCGACAIM	GUANTE MEDIANO AI
MCGACAIGDE	GUANTE GRANDE AI
MCGACTM	GUANTE MEDIANO TEXTIL
MCGACTGDE	GUANTE GRANDE TEXTIL
MCGACAIME	GUANTE MEDIANO AI ECONÓMICO
MCGCAIGDEE	GUANTE GRANDE AI ECONÓMICO

## MANDILES

CÓDIGO	DESCRIPCIÓN
MCTXDEL2539	MANDIL (25"X 39"), VINYL
MCTXDELB2641	MANDIL AJUSTABLE (26"X 41") CON BOLSA, VINYL

## SEGUETA

CÓDIGO	DESCRIPCIÓN
BCB1022L24	SEGUETA 24" LARGO 10 DIENTES POR PULGADA para BCBARCO24
BCB1022L25	SEGUETA 25" LARGO 10 DIENTES POR PULGADA PARA BCBARCO25
MCACCLIMP	LIMPIADOR DE BISTEC (NYLON)

## GANCHO

CÓDIGO	DESCRIPCIÓN
ESREFGAN45	GANCHO MANUAL 4.5 ACERO INOX

## EMBUDO CON COLADOR

CÓDIGO	DESCRIPCIÓN
MCACCEMBAI04	EMBUDO CON COLADOR REMOVIBLE 4" AI
MCACCEMBAI05	EMBUDO CON COLADOR REMOVIBLE 5" AI
MCACCEMBAI06	EMBUDO CON COLADOR REMOVIBLE 6" AI





MCP180900

## PINZAS PARA PAN AI

CÓDIGO	DESCRIPCIÓN
MCP240900	PINZA 9" CAL 24, 0.65MM
MCP241300	PINZA 12" CAL 24, 0.65MM
MCP241600	PINZA 16" CAL 24, 0.65MM
MCP180900	PINZA 9" CAL 18, 1.2MM
MCP181200	PINZA 12" CAL 18, 1.2MM
MCP181600	PINZA 16" CAL 18, 1.2MM

## CHAROLAS PANADERAS ACERO INOXIDABLE

CÓDIGO	DESCRIPCIÓN
MCPAI4565	CHAROLA PANADERA (18" X 26"), AI
MCPAI4060	CHAROLA PANADERA (16" X 24"), AI



MCPAI4565

## PALA ACERO INOXIDABLE

CÓDIGO	DESCRIPCIÓN
MCPAIRE24	PALA / REMO 24"
MCPAIRE36	PALA / REMO 36"
MCPAIRE36M	PALA / REMO 36" Madera
MCPAIRE42	PALA / REMO 42"
MCPAIRE48	PALA / REMO 48"
MCPAIRE48M	PALA / REMO 48" Madera
MCPAIRE54	PALA / REMO 54"
MCPAIRE60	PALA / REMO 60"

## TAPETE ANTIFATIGA

CÓDIGO	DESCRIPCIÓN
MCTFATN	TAPETE ANTIFATIGA MODULAR HULE NEGRO (90 X 90 CMS)



### Charolas panaderas de Aluminio

-HECHO EN MÉXICO  
-1 mm y 0.8 mm de espesor



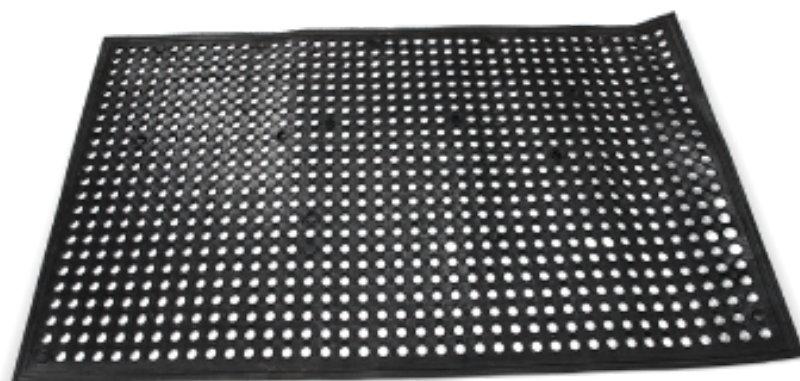
MCPAIRE48



MCPAIRE36M



MCPAIRE48M



MCTFATN



ESREFGANS



ESREFGANSCH



MCACCABLO3



MCACCEMB05



MCACCABLO1



MCLCEP01



MCAJEP



MCLCEP01

## AFILADORES

CÓDIGO	DESCRIPCIÓN
ESREFGANS	GANCHO TIPO "S"
ESREFGANSCH	GANCHO TIPO "S" CHICO
MCACCABLO1	MARTILLO ABLANDADOR DE CARNE
MCACCABLO2	ABLANDADOR DE CARNE 48 CUCHILLOS
MCACCABLO3	ABLANDADOR DE CARNE 16 CUCHILLOS
MCACCEMB05	EMBUDO PLASTICO 5" DIAMETRO
MCACCEMB06	EMBUDO PLASTICO 6" DIAMETRO
MCAJEP	CAJA MULTIUSOS, USO RUDO PC 60 CM X 14 CM X 14 CM, VERDE
MCLCEP01	CEPILLO PARA LIMPIEZA DE ASADOR 50 CMS MANGO MADERA (DOCENA)
MCLCEP05	CEPILLO PARA LIMPIEZA DE ASADOR 36 CMS MANGO MADERA (DOCENA)
MCLCEP06	CEPILLO PARA MANOS Y UÑAS, CERDAS DE POLIESTER, BLOQUE DE 5CM DE LARGO X 12,7 CM DE ANCHO

## ACCESORIOS DE GRIFERIA

CÓDIGO	DESCRIPCIÓN
MCACCPH01	PRENSA PARA HAMBURGUESA AJUSTABLE ALUMINIO
MCBAR18	BARRA MAGNETICA PLASTICA PARA CUCHILLOS 18"
MCBAR24	BARRA MAGNETICA PLASTICA PARA CUCHILLOS 24"
MCC52661	CHAROLA DE PLASTICO LEVANTA MUERTOS 20" X 15" X 7"
MCC52661B	CHAROLA DE PLASTICO LEVANTA MUERTOS 20" X 15" X 7" BLANCA
MCC52661E	CHAROLA DE PLASTICO LEVANTA MUERTOS ECONOMICA 20" X 15" X 7"
MCC52661N	CHAROLA DE PLASTICO LEVANTA MUERTOS 20" X 15" X 7" N



MCACCPH01



MCBAR18



MCC52661N



MCC52661



MCT30300



MCT30160

## TERMOMETROS / TIMER DIGITAL

CÓDIGO	DESCRIPCIÓN
MCT30150	TERMÓMETRO DE BOLSILLO P/ COCINA CON FUNDA (-20 A 110 °c)
MCT30151	TERMÓMETRO DE BOLSILLO P/ COCINA ECON C/ FUNDA (-10 A 110 °c)
MCT30160	TERMÓMETRO ASADOR BIMETÁLICO (0 A 120 °c)
MCT30203	TERMÓMETRO DE COCINA DIGITAL (-50 A 300 °c)
MCT30204	TERMÓMETRO DE COCINA DIGITAL (-50 A 300 °c)
MCT30300	TERMÓMETRO DE HORNO (10 A 265 °c)
MCT30350	TERMÓMETRO DE REFRIGERADOR (-40 A 25 °c)
MCT30351	TERMÓMETRO DE REFRIGERADOR VERTICAL (-40 A 40 °c)
MCT30360	TERMÓMETRO PARA AZÚCAR Y LECHE (40 A 200 °c)
MCT30370	TIMER DIGITAL DE BATERIAS



MCT30151



MCT30150



MCT30203



MCT30204



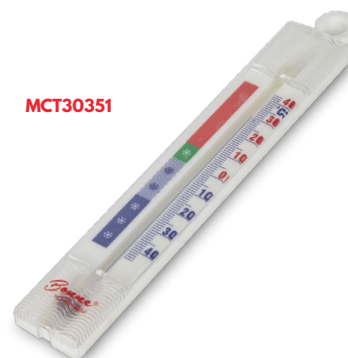
MCT30360



MCT30370



MCT30350



MCT30351



MCLBBRED128



## CARROS DE LIMPIEZA

### CÓDIGO DESCRIPCIÓN

MCLLO1	LETRERO "PISO MOJADO" (25"x12")
MCLTO1	CARRITO PARA TRAPEADOR 34 LTS (21"x15"x35.5")

## BASUREROS

### CÓDIGO DESCRIPCIÓN

MCLBBRED128	BOTE P/ BASURA REDONDO 128 LT
MCLBBRED168	BOTE P/ BASURA REDONDO 168 LT
MCLTBRED128	TAPA PARA BOTE BASURA RED 128 LITROS PLASTICO
MCLTBRED168	TAPA PARA BOTE BASURA RED 168 LITROS PLASTICO
MCLBBASE	RUEDAS DOLLY P/ BOTE REDONDO DE BASURA

MCLTO1



MCLLO1





ALMACEN PRINCIPAL

CODIGO

313235C322115A

CINTA BANDA BONNE 3 DIENTES, ESPESOR 22, MEDIDA  
115" (AMARILLO)



15/02/23

# Piezas

100



## BÁSCULA ETIQUETADORA BIE-30T

- \* Con Torreta
- \* Capacidad 30kg/ 5-10g
- \* 5990 Memorias PLU
- \* Conexión en RED
- \* Código de Barras
- \* Plato de 22cm x 32cm

## BÁSCULA ETIQUETADORA MEGABIE-30T

- \* Con Torreta
- \* Capacidad 30kg/ 5-10g
- \* 5990 Memorias PLU
- \* Conexión en RED vía WiFi
- \* Código de Barras
- \* Plato de 28cm x 40cm



## BÁSCULA - CAJA REGISTRADORA BCR-30

- \* Con Torreta
- \* Capacidad 30kg/ 5g-10g
- \* 5990 Memorias PLU
- \* Conexión en RED
- \* Código de Barras
- \* Plato de 22cm x 32cm



## BÁSCULA ETIQUETADORA MEGABIE-30

- \* Sin torreta
- \* Capacidad 30kg/ 5-10g
- \* 5990 Memorias PLU
- \* Conexión en RED vía WiFi
- \* Código de Barras
- \* Plato de 28cm x 40cm

## INDICADOR ETIQUETADOR A-2

- \* 5990 Memorias PLU
- \* 80 Accesos Directos
- \* WiFi, RJ-485, USB
- \* Código de Barras



## BÁSCULA ETIQUETADORA COLGANTE BIE-30T

- \* Sin torreta
- \* Capacidad 30kg/ 5-10g
- \* 5990 Memorias PLU
- \* Conexión en RED vía WiFi
- \* Código de Barras
- \* Plato de 28cm x 40cm



## BÁSCULA BPP-40

- \* Capacidad 40kg / 5g
- \* 6 Memorias para precios
- \* Display LCD con luz
- \* Plato hondo de Al
- \* Batería Recargable 150h

## BÁSCULA BPP-40RS

- \* Capacidad 40kg / 5g
- \* Puerto Serial RS-232
- \* 6 Memorias para precios
- \* Plato Al de 22 cm x 30cm
- \* Batería Recargable 100h



## BÁSCULA BPP-40W

- \* Capacidad 40kg / 5g
- \* A Prueba de agua.
- \* 6 Memorias para precios
- \* Display LED Rojo
- \* Plato Al de 22 cm x 30cm
- \* Batería Recargable 100h





## BÁSCULA CON PLATAFORMA BPPR-100

- \* Capacidad 100kg/20g
- \* Función Peso-Precio
- \* Display LCD con Backlight
- \* Plato Acero Inoxidable

## BÁSCULA CON PLATAFORMA BPX-500

- \* Capacidad 500kg/200g
- \* Multi-Funciones
- \* Display LED Rojo
- \* Puerto Serial RS-232
- \* Ruedas gir

## BPX-1000

- \* Capacidad 1000kg/500g
- \* Multi-Funciones
- \* Display LED Rojo
- \* Puerto Serial RS-232
- \* Plato de 90cm x 100cm
- \* Ruedas fijas Heavy Duty

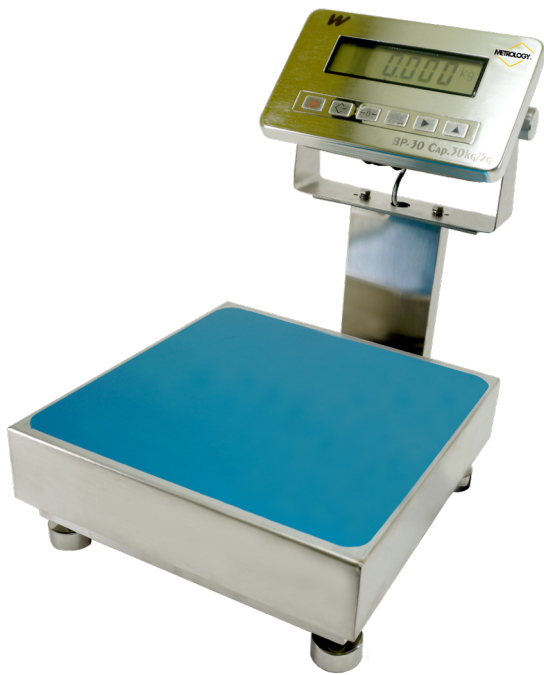
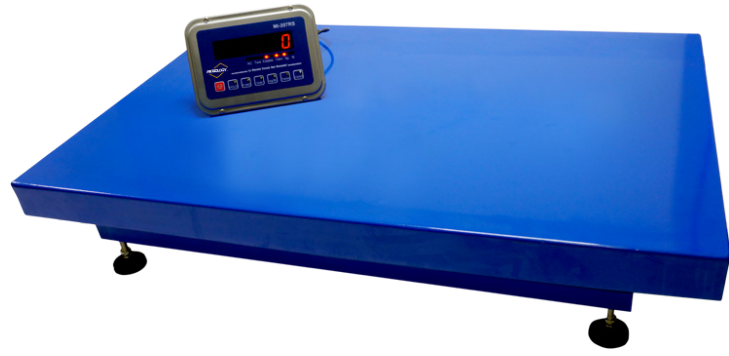


## BÁSCULA CON PLATAFORMA BPR-150, 300, 500

- \* Capacidad 150kg/50g  
300kg/100g  
500kg/200g
- \* Multi-Funciones
- \* Display LED Rojo
- \* Puerto Serial RS-232

## PLATAFORMA DE PISO BP- 200,400,600

- \* Capacidad 200kg/50g  
400kg/100g  
600kg/200g
- \* Multi-Funciones
- \* Display LED Rojo
- \* Puerto Serial RS-232

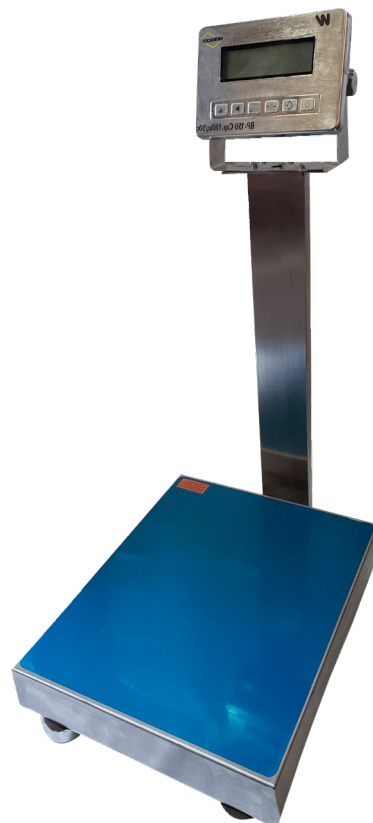


## BÁSCULA HERMÉTICA ACERO INOXIDABLE BPW-6, 30

- \* Capacidad 6kg/1g,30kg/5g
- \* Multi-Funciones
- \* Display LCD c/Iluminación
- \* Nivel Hermeticidad IP-68
- \* 100% Acero Inoxidable

## BÁSCULA HERMÉTICA ACERO INOXIDABLE BPW-60, 150, 300

- \* Capacidad 60kg/20g  
150kg/50g  
300kg/100g
- \* Multi-Funciones
- \* Display LCD c/Iluminación
- \* Nivel Hermeticidad IP-68
- \* 100% Acero Inoxidable



## PLATAFORMA DE PISO PYB-2000

- \* Capacidad 2000kg/1kg
- \* Multi-Funciones
- \* Display LED Rojo
- \* Puerto Serial RS-232
- \* Roda-carga reforzado



## Báscula ganadera PVG-3000

- Capacidad de 3000kg/2kg, Medidas de Ancho 1.3m, Largo 2.7m y Alto 2m.
- Plataforma con piso de Madera de pino estufada y con mancha de aceite, tabloncillos de 6" x 2"
- Cuenta con 2 puertas corredizas, Su ensamble es sencillo y rápido, Incluye indicador plástico con display LCD con iluminación y numero GRANDES, batería recargable de 100h
- Puerto serial RS-232 y funciones suma de peso, sensores y caja de suma IP-6.







## Báscula ganadera J-3/ J-4/ J-5

Tenemos de dimensiones 1mts x 1mts; 1.20 mts x 1.20mts; 1.50mts x 1.50mts.

**Novedades:** Convierta su plataforma en una báscula ganadera.

**Instalación:** Piso sobre plataforma

**Puertas:** Corredizas por ambos extremos

**Indicador:** Cuenta con soporte para indicador lateral

**Altura de corral:** 1.2 mts

SE ADAPTA SOLO EN PLATAFORMA MARCA

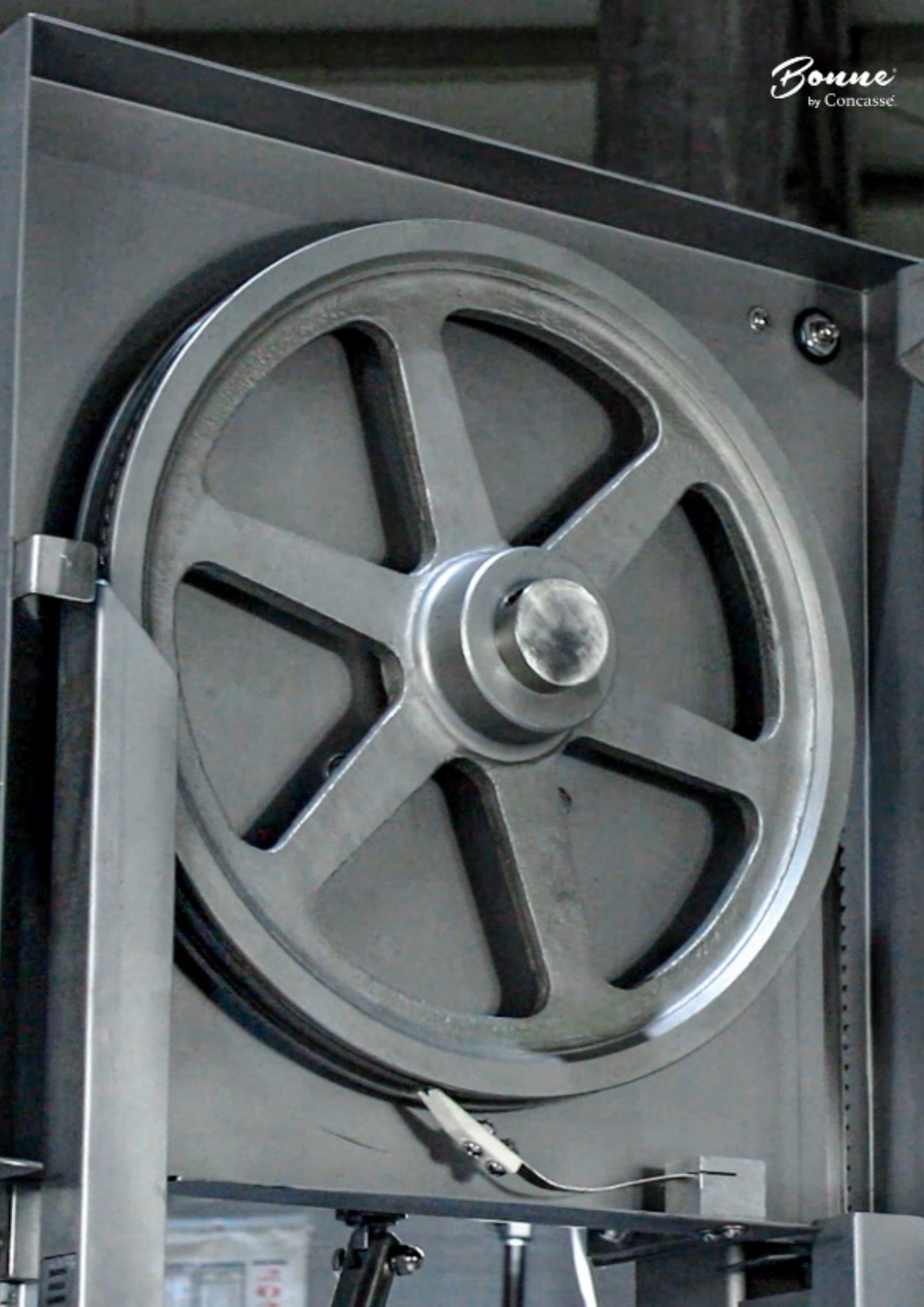
**METROLOGY**



## Báscula Porcina Portátil PGP-500

- Plataforma Porcina: Capacidad de 500kg/200g, Medidas de Largo 1.2m, Ancho 0.7m y Alto 1.2m.
- Plataforma con piso de lámina galvanizada.
- Cuenta con 2 puertas Abatibles, Asas y Ruedas que facilitan su movimiento, No requiere ENSAMBLE.
- Incluye indicador en acero inoxidable con display LED color rojo, batería recargable de 48h, Puerto serial RS-232 y funciones solo peso, OVER-UNDER y Cuenta-Piezas, Sensores y caja de suma IP-67.

*Bonne*  
by Concasé





ESREFFERCON295



ESTOPSJ295



EMBAL6205



EMREFAR12



EMREFARM22



ESREFFOTVDE



EMTREFBAXIAL22



ESREFCAJBOT



EMREFINT22



ESREFBROS295



ESREFBROST295



ESREFCLAVIJA295



BMREFTU22

## ARANDELAS

CÓDIGO	DESCRIPCIÓN
EMREFARM22	ARANDELA DE MICARTA M-22
EMREFARM32	ARANDELA DE MICARTA MOL.32
EMREFAR32	ARANDELA DE DUPONT ZYTEL #101 MOL.32
EMREFARM12	ARANDELA DE MICARTA M12 y M12FS
EMREFAR12	ARANDELA DE NYLON ZYTEL #101 M12 y M12FS
EMREFAR22	ARANDELA DE NYLON ZYTEL #101 M-22

## ARCO PARA CARNICERIA

CÓDIGO	DESCRIPCIÓN
BCBARCO24	ARCO PARA CARNICERÍA 24"

## BALEROS

CÓDIGO	DESCRIPCIÓN
EMBALW6000	BALERO # W6000 - 2RS1
MMBAL51107	BALERO # 51107 AXIAL (M-22R1, R2) GUSANO SIN ARANDELA TAPA TRANSMISION
EMBAL6000	BALERO # 6000-2RS1(ST-295\AI\PE) CARRO
EMBAL6001	BALERO # 6004 2RS1
EMBAL6002	BALERO # 6004 SZ
EMBAL6003	BALERO # 6200-2RS1 (ESB295, SJ-295) CARRO
EMBAL6004	BALERO # 6203-2RS1
EMBAL6005	BALERO # 6204-2RS1
EMBAL6205	BALERO # 6205-2RS1(ESB295, SJ, ST-295, ST 305, 355) POLEA SUPERIOR,
EMBAL6206	BALERO # 6206-2RS1 (ESB295, SJ, ST-295, ST 305, 355) MASA INFERIOR
EMREFBAXIAL22	BALERO AXIAL MOLINO 22 BONNE

## BOTONES DE CAJA BOTONERA SIERRAS

CÓDIGO	DESCRIPCIÓN
ESREFFOTVDE	BOTON DE ARRANQUE VERDE C/ CONTACTO
ESREFFBOTROJO	BOTON DE PARO ROJO
ESREFCAJBOT	CAJA BOTONERA PARA SIERRAS
ESREFFBOT295	CAJA DE BOTONERA COMPLETA SIERRA 295 BONNE

## BROCHES DE PUERTA

CÓDIGO	DESCRIPCIÓN
ESREFBROS295	BROCHE PUERTA (B-295, JR, ST-295(INFERIOR))
ESREFBROST295	BROCHE PUERTA SUPERIOR (ST-295)

## CABEZAL RECTO

CÓDIGO	DESCRIPCIÓN
EMREFCAB22	CABEZAL RECTO COMPLETO M-22 RW AC SIN GUSANO Y TUERCA
EMREFCAB22SS	CABEZAL RECTO COMPLETO M-22 RW AI SIN GUSANO Y TUERCA
EMREFCAB32	CABEZAL RECTO COMPLETO M-32 AC SIN GUSANO Y TUERCA
EMREFCAB32SS	CABEZAL RECTO COMPLETO M-32 SS SIN GUSANO Y TUERCA

## CARRETE CON BALERO

CÓDIGO	DESCRIPCIÓN
ESCARRETE	CARRETE C/BALERO (SB\SJ-295)

## CHAROLA PARA MOLINO 22

CÓDIGO	DESCRIPCIÓN
EMCHA22	CHAROLA PARA MOLINO 22

## CLAVIJAS ELECTRICAS

CÓDIGO	DESCRIPCIÓN
EMREFCLAVIJA22	CLAVIJA ELECTRICA MOLINO 22 BONNE
ESREFCLAVIJA295	CLAVIJA ELECTRICA SIERRA 295 BONNE

## CONECTOR / RELEVADOR SIERRA 295

CÓDIGO	DESCRIPCIÓN
ESREFCONT295110	CONTACTOR SIERRA 295 BONNE 110 1.5 HP
ESREFRELV295110	RELEVADOR SIERRA 295 BONNE 110 1.5 HP
ESREFCONT295220	CONTACTOR SIERRA 295 BONNE 220V 1.5 HP
ESREFRELV295220	RELEVADOR SIERRA 295 BONNE 220V 1.5 HP

## CONECTOR / RELEVADOR SIERRA 295

CÓDIGO	DESCRIPCIÓN
ESREFTCA34	CONTRATUERCA HEX. 3/4 P/FLECHA

## EMBUTIDOR DE PLASTICO

CÓDIGO	DESCRIPCIÓN
ESEMB12	EMBUTIDOR DE PLÁSTICO M12
ESEMB22	EMBUTIDOR DE PLÁSTICO M-22R
ESEMB32	EMBUTIDOR DE PLÁSTICO M-32

## ESPIGAS

CÓDIGO	DESCRIPCIÓN
BED12	ESPIGA DELANTERA 12 ENDURECIDA
BED22	ESPIGA DELANTERA M22 ENDURECIDA
BED32	ESPIGA DELANTERA M-32 ENDURECIDA
BET12	ESPIGA TRASERA M-12
BET22	ESPIGA TRASERA M-22
BET22B	ESPIGA TRASERA M-22 BONNE
BET32	ESPIGA TRASERA M-32
BET32B	ESPIGA TRASERA M-32 BONNE

## FLECHA INF/SUP

CÓDIGO	DESCRIPCIÓN
ESREFFINFST	FLECHA INF. C/TUERCA Y CANDADO 295JR
ESREFFSUPST	FLECHA SUP. C/TUERCA Y PERNO ( ST\SJ\PE

## GANCHOS

CÓDIGO	DESCRIPCIÓN
ESREFGAN45	GANCHO MANUAL 4.5 ACERO INOX
ESREFGAN55	GANCHO MANUAL 5.5
ESREFGANS	GANCHO TIPO "S"

## GUIA DE ZYTEL

CÓDIGO	DESCRIPCIÓN
ESREFGUIAN	GUIA DE ZYTEL

## GUIAS DE ACERO INOX / AL CARBON

CÓDIGO	DESCRIPCIÓN
ESREFGINFAC	GUIA INFERIOR ACERO AL CARBON GALV
ESREFGINFAI	GUIA INFERIOR DE ACERO INOX
ESREFGSUPAC	GUIA SUPERIOR ACERO AL CARBON GALV
ESREFGSUPAI	GUIA SUPERIOR DE ACERO A.I. 295 AI,PE

## GANCHOS

CÓDIGO	DESCRIPCIÓN
ESPGUIAAI	PORTA GUIAS CON JUEGO DE GUIAS AI
ESPGUIAGALV	PORTA GUIAS CON JUEGO DE GUIAS GALVANIZADA

## GUSANOS

CÓDIGO	DESCRIPCIÓN
BMREFGU22	GUSANO COMPLETO M-22 RW
BMREFGU22SS	GUSANO COMPLETO M22RSS
BMREFGU32	GUSANO COMPLETO RECTO M-32-3/ST
BMREFGU32SS	GUSANO Y ESPIGAS M-32 SS

## HORQUILLAS

CÓDIGO	DESCRIPCIÓN
ESREFHOR295	HORQUILLA DEL TENSOR

## INTERRUPTORES

CÓDIGO	DESCRIPCIÓN
EMINTO41	INTERRUPTOR O401/TTR RED B142/GREEN B143
ESREFINT6808	INTERRUPTOR ARROW HART 6808-UDAC SJ-295
EMINT12FS	INTERRUPTOR CARLING SWITCH 15A (M\12-FS)
EMINT221HP	INTERRUPTOR CARLING SWITCH 20A (M22)
EMREFINT110220	INTERRUPTOR CONVERTIDOR 110V A 220V MOLINO 22 BONNE
EMREFINT22	INTERRUPTOR MOLINO 22 BONNE

## KIT DE ENGRANES

CÓDIGO	DESCRIPCIÓN
EMREFJENG22	KIT DE ENGRANES MOLINO 22 BONNE
EMREFENGK12	KIT DE ENGRANE 12FS 60HZ
EMREFENGK22	KIT DE ENGRANES M-22,22R- 60 HZ
EMREFENGK22RW	KIT DE ENGRANES M-22RW 60HZ
EMREFENGK32	KIT DE ENGRANES M-32, 60 HZ



ESEMB22



BMREFGU32SS



BET22



ESREFGANS



BET22B

ESREFGSUPAC



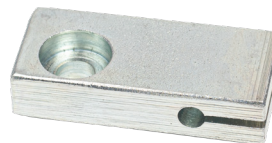
ESREFGUIAN



ESPGUIAAI



ESREFGINFAC



ESREFHOR295

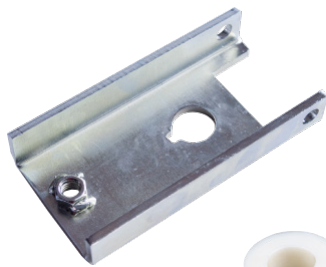


EMREFINT110220



EMREFINT110220

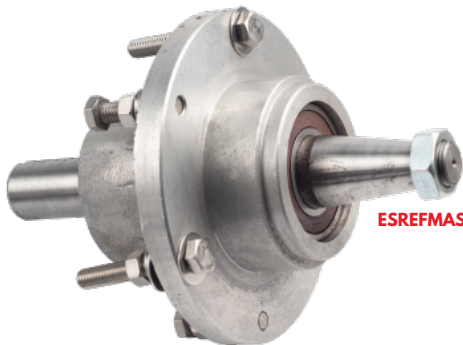




ESREFHOR295



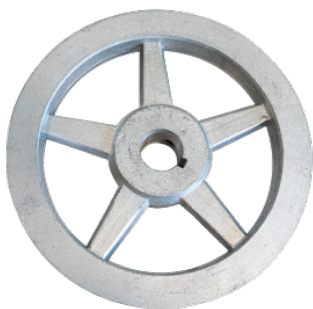
ESREFLIMPN



ESREFMASAENS



EEEREFRESCORTE



ESREFPOLSEST14



ESREFREG295

## KIT DE CONVERSION DE TENSOR

CÓDIGO	DESCRIPCIÓN
ESREFKITENSOR	KIT CONVERSIÓN DE TENSOR BONNE (SUSTITUYE ST-295)

## KIT DE EMPAQUES EMBUTIDOR

CÓDIGO	DESCRIPCIÓN
EEMBKEMPAQUES	KIT DE EMPAQUES EMBUTIDOR BONNE (3, 5, 7, 10, 15 LTS)

## LIMPIADOR

CÓDIGO	DESCRIPCIÓN
ESREFLIMPN	LIMPIADOR (ST-295)

## MANIVELA DE TENSOR

CÓDIGO	DESCRIPCIÓN
ESREFMANT295	MANIVELA D/TENSOR C/ARAND. 295PE
ESREFMANT295AI	MANIVELA D-TENSOR C-ARAN AI ST295AI

## MASA INFERIOR 295 SUBENSAMBLE

CÓDIGO	DESCRIPCIÓN
ESREFMASAENS	MASA INFERIOR 295 SUBENSAMBLE CON BALEROS Y FLECHA
ESREFMASA	MASA INFERIOR 295 SUBENSAMBLE SIN BALEROS Y FLECHA

## MOTORES

CÓDIGO	DESCRIPCIÓN
ESMOT15HP	MOTOR 1.5HP,M,115/220,4P,60,B, WEG
ESMOT10HP	MOTOR 1HP,M,115/230,4P,60,C,(REF 96)

## PERILLAS

CÓDIGO	DESCRIPCIÓN
EMREFPERC32	PERILLA PARA CABEZAL ( M-32 )
ESREFPERCON295	PERILLA PARA CONCHA SIERRA 295

## PERNO PARA HORQUILLA Y CAMPANA

CÓDIGO	DESCRIPCIÓN
ESREFPERCAMP	PERNO P/HORQUILLA Y CAMPANA (GALV)
EMREFPERCAB316	PERNO GUIA DEL CEDAZO 3/16 X 1 1/4

## POLEAS

CÓDIGO	DESCRIPCIÓN
ESREFPOLSEST14	POLEA INFERIOR DE 14 (ESTAÑADA)
ESREFPOLS14	POLEA INFERIOR DE 14 PINTADA
ESREFPOLO4	POLEA MOTRIZ 4" C/CUÑA Y OPRESOR AC. NEG (ST295, PE, AI)
ESREFPOLIEST14	POLEA SUPERIOR DE 14 DIA. (ESTAÑADA)
ESREFPOLI14	POLEA SUPERIOR DE 14 DIA. PINTADA
ESREFPOLO8	POLEA TRACCION DE 8" C/CUÑA, OPRES NEGRO (ST295, PE, AI)
ESREFPOLIK14	POLEA SUPERIOR 14 SUBENSAMBLE 295PE

## REGATONES

CÓDIGO	DESCRIPCIÓN
ESREFREG295	REGATONES PATAS SIERRA BONNE 295

## RELEVADOR SIERRA 295

CÓDIGO	DESCRIPCIÓN
ESREFREL295	RELEVADOR SIERRA 295 BONNE

## REPUESTO DE SEGUETA ARCO

CÓDIGO	DESCRIPCIÓN
BCB1022L24	REPUESTO SEGUETA ARCO PARA CARNICERIA 24"
BCB1022L25	REPUESTO SEGUETA ARCO PARA CARNICERIA 25"

## RESISTENCIA EMPLAYADORA

CÓDIGO	DESCRIPCIÓN
EEIREFRESCORTE	RESISTENCIA CORTE EMPLAYADORA INDUSTRIAL BONNE
EEEREFRESCORTE	RESISTENCIA CORTE EMPLAYADORRA ECONOMICA BONNE
EEERES	RESISTENCIA PARA EMPLAYADORA BONE ECONOMICA
EEERES	RESISTENCIA PARA EMPLAYADORA BONE INDUSTRIAL
EEERESTOR	RESISTENCIA PARA EMPLAYADORA TORREY
EEIREFRESPL	RESISTENCIA PLATO EMPLAYADORA INDUSTRIAL BONNE
EEEREFRESPL	RESISTENCIA PLATO EMPLAYADORRA ECONOMICA BONNE

## RESORTES

CÓDIGO	DESCRIPCIÓN
ESREFSTENSST295	RESORTE DEL TENSOR GALV. ST 295
ESREFSTDER	RESORTE LIMPIADORES DERECHO B-295 SJ- 295
ESREFSTIZQ	RESORTE LIMPIADORES IZQUIERDO SJ- 295 B 295

## RETEN

CÓDIGO	DESCRIPCIÓN
EMREFRET11081	RETEN #11081 (M-32) CAJA DE TRANSMISION
BRET12369	RETEN #12356 12369 (M-12, 22 M22R1,2) TAPA DE TRANSMISION
BRET12545	RETEN #12545 (M-22RW1, WR2) TAPA DE TRANSMISION GUSANO SIN ARANDELA
BRET13547	RETEN #13547 (M-32) TAPA DE TRANSMISION
BRET5946	RETEN #5946 (M-12,22) CAJA DE TRANSMISION
BRET9265	RETEN #IE-9265 (ST-295, ST 305, 355) MASA INFERIOR

## RUEDAS PLASTICAS

CÓDIGO	DESCRIPCIÓN
EBREFRUEDASPL	RUEDAS PLASTICAS PLATAFORMA METROLOGY

## SELECTOR DE VOLTAJE

CÓDIGO	DESCRIPCIÓN
EMREFSELV22	SELECTOR DE VOLTAJE MOLINO 22 BONNE

## TOPE GUIA / CANAL

CÓDIGO	DESCRIPCIÓN
ESBREFTOPG	TOPE GUIA SIERRA BONE 258 Y 337 AI
ESTOPSIJ295	TOPE PARA CANAL

## TORNILLO NIVELADOR / TUERCAS

CÓDIGO	DESCRIPCIÓN
ESREFTORNI295	TORNILLO NIVELADOR C/TUERCA BONNE 295
BMREFTU22	TUERCA P/CABEZAL M22
BMREFTU22SS	TUERCA P/CABEZAL M22RSS
BMREFTU32	TUERCA PARA CABEZAL ( M-32 )
BMREFTU32SS	TUERCA PARA CABEZAL M-32 SS

## BROCHE P/ PUERTAS

CÓDIGO	DESCRIPCIÓN
ESREFBROPDER	BROCHE P/PUERTA DERECHA CABEZAL 295
ESREFBROPGAB	BROCHE P/PUERTAS GAB. Y CAB. C/TOR. # 295

## SELECTOR DE VOLTAJE

CÓDIGO	DESCRIPCIÓN
ERREFCOR	CORONA DE NYLAMID R-300A

## SELECTOR DE VOLTAJE

CÓDIGO	DESCRIPCIÓN
ESREFCUB	CUBIERTA P/CINTA SJ-295/355 C/TORNS Y AR

## TAPA PARA TANQUE

CÓDIGO	DESCRIPCIÓN
M570579	TAPA P/TANQUE Y VÁLVULA P/ MV-25

## TORNILLO NIVELADOR / TUERCAS

CÓDIGO	DESCRIPCIÓN
EMREFENG22	ENGRANE DE CUADRO C/TAPON 60 HZ M-22
EMREFENGDE22	ENGRANE DOBLE ESPIGA 60HZ (M12,22)
EMREFENGDEFS	ENGRANE DOBLE ESPIGA FG12SS
EMREFENGFFG12SS	ENGRANE P/FLECHA FG12SS
EMREFENGFG12SS	ENGRANE PIÑÓN MOTRIZ FG12SS
EMREFENGPF12SS	ENGRANE PLANO FG12SS



ESREFTORNI295



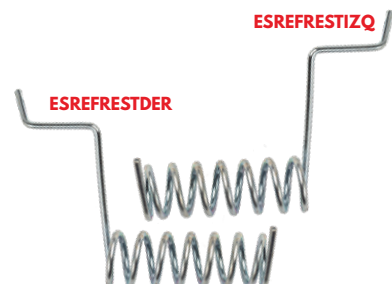
ESREFTORNI295



ESREFSTENSST295



EMREFENG22



ESREFSTIZQ

ESREFSTDER



Concassé<sup>®</sup>  
DE MÉXICO

*Bonne*<sup>®</sup>  
by Concassé.

